

# Latitude 3380

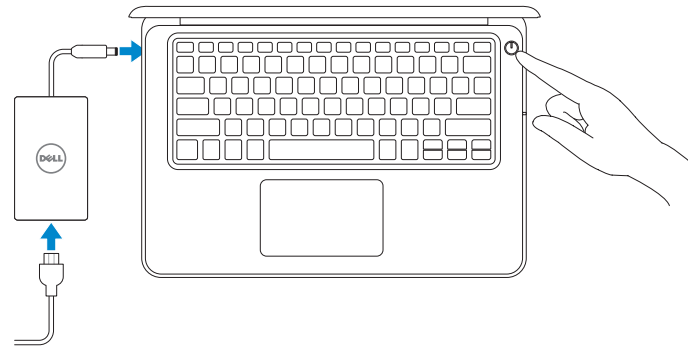
## Quick Start Guide

Guía de inicio rápido



### 1 Connect the power adapter and press the power button

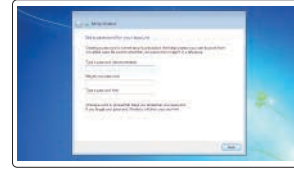
Conecte el adaptador de alimentación y presione el botón de encendido



### 2 Finish operating system setup

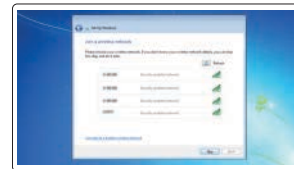
Finalice la configuración del sistema operativo

#### Windows 7



#### Set a password for Windows

Establezca una contraseña para Windows



#### Connect to your network

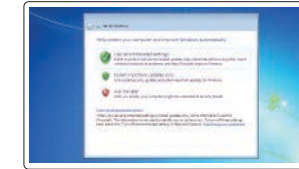
Conéctese a una red

**NOTE:** For SIM card installation instructions, please see the Owner's Manual at [Dell.com/support](http://Dell.com/support)

**NOTA:** Para obtener instrucciones de instalación de la tarjeta SIM, consulte el manual del propietario en [Dell.com/support](http://Dell.com/support)

**NOTE:** If you are connecting to a secured wireless network, enter the password for the wireless network access when prompted.

**NOTA:** Si se conecta a una red inalámbrica segura, introduzca la contraseña de acceso a la red inalámbrica cuando se le solicite.



#### Protect your computer

Proteja el equipo

#### Ubuntu

Follow the instructions on the screen to finish setup.

Siga las instrucciones en pantalla para finalizar la configuración.

## Product support and manuals

Manuales y soporte técnico de productos

## Contact Dell

Póngase en contacto con Dell

## Regulatory and safety

Normativa y seguridad

## Regulatory model

Modelo normativo

## Regulatory type

Tipo normativo

## Computer model

Modelo de equipo

[Dell.com/support](http://Dell.com/support)

[Dell.com/support/manuals](http://Dell.com/support/manuals)

[Dell.com/support/windows](http://Dell.com/support/windows)

[Dell.com/support/linux](http://Dell.com/support/linux)

[Dell.com/contactdell](http://Dell.com/contactdell)

[Dell.com/regulatory\\_compliance](http://Dell.com/regulatory_compliance)

**P80G**

**P80G001**

**Latitude 3380**

## Información para NOM, o Norma Oficial Mexicana

La información que se proporciona a continuación se mostrará en los dispositivos que se describen en este documento, en conformidad con los requisitos de la Norma Oficial Mexicana (NOM):

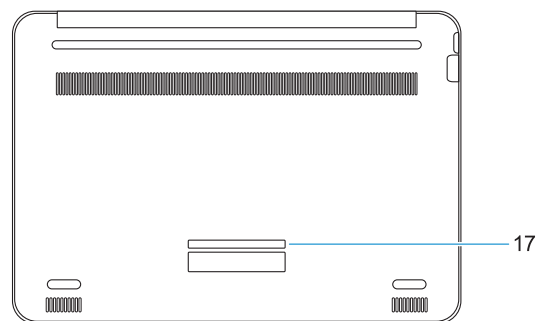
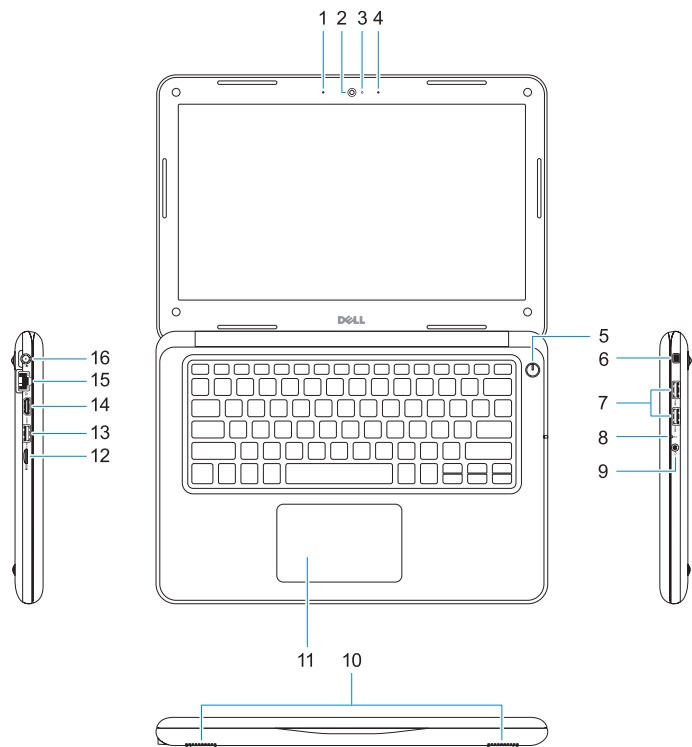
### Importador:

Dell México S.A. de C.V.  
Paseo de la Reforma 2620 - Piso 11.º  
Col. Lomas Altas  
11950 México, D.F.

Número de modelo reglamentario:	P80G
Voltaje de entrada:	100 V AC–240 V AC
Corriente de entrada (máxima):	1,60 A / 1,70 A
Frecuencia de entrada:	50 Hz–60 Hz
Corriente de salida:	3,34 A
Voltaje de salida:	19,5 V CC

## Features

Funciones



1. Microphone
2. Camera
3. Camera status light
4. Microphone
5. Power button
6. Noble Wedge lock slot
7. USB 3.0 ports
8. Battery status light
9. Universal audio port

10. Speakers
11. Touchpad
12. microSD card reader
13. USB 3.0 port with PowerShare
14. HDMI port
15. Network port
16. Power port connector
17. Service tag label

1. Micrófono
2. Cámara
3. Indicador luminoso de la cámara
4. Micrófono
5. Botón de encendido
6. Ranura de bloqueo Noble Wedge
7. Puertos USB 3.0
8. Indicador luminoso del estado de la batería

9. Puerto de audio universal
10. Altavoces
11. Superficie táctil
12. Lector de tarjetas microSD
13. Puerto USB 3.0 con PowerShare
14. Puerto HDMI
15. Puerto de red
16. Conector del puerto de alimentación
17. Etiqueta de servicio



03602NA00

© 2017 Dell Inc. or its subsidiaries

© 2017 Microsoft Corporation.

© 2017 Canonical Ltd.

Printed in China.

2017-01